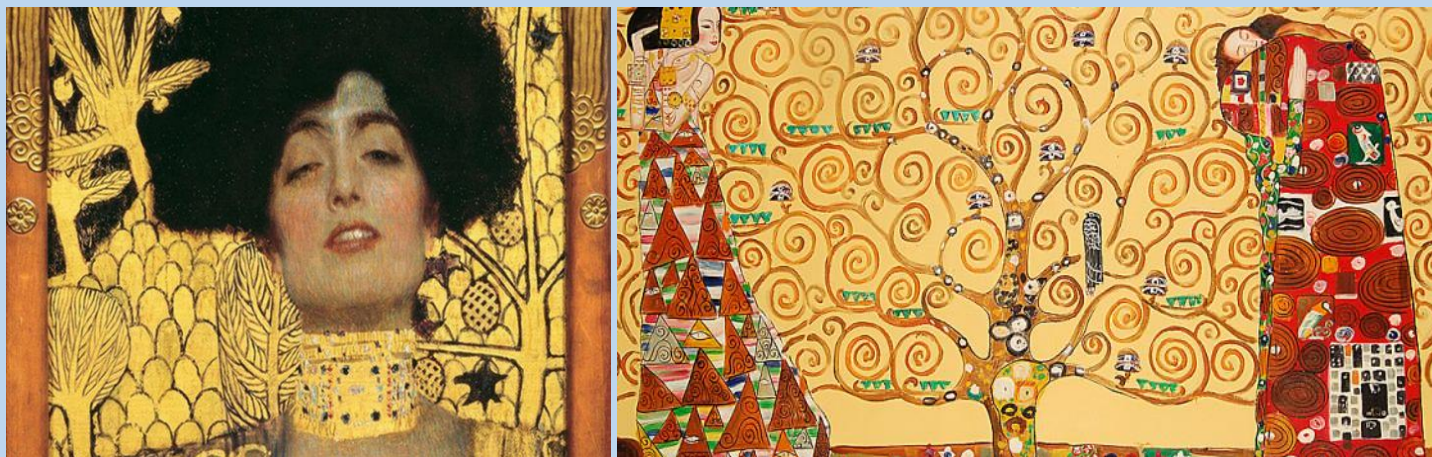


KLIMT

“La secessione e l’Italia”



ROMA - DOMENICA 9 GENNAIO

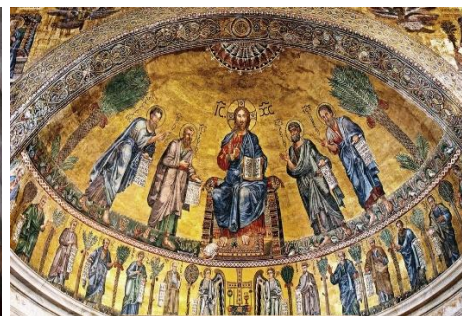
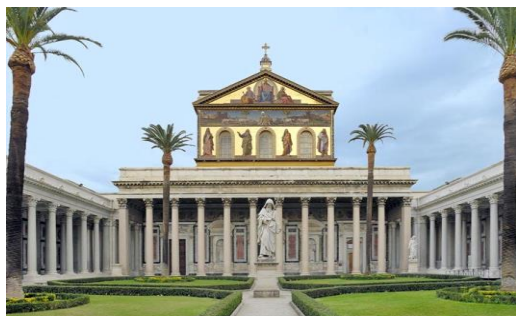
Partenza in bus per Roma. Arrivo alle ore 09.30 circa. Mattina dedicata alla visita libera della Mostra “KLIMT – la secessione e l’Italia” (**BIGLIETTO INGRESSO INCLUSO**). Possibilità di noleggiare audioguide in loco.

Un evento espositivo che segna il ritorno in Italia di alcuni dei suoi capolavori provenienti dal Belvedere Museum di Vienna, dalla Klimt Foundation e da collezioni pubbliche e private come la Neue Galerie Graz. La mostra ripercorre la vita e la produzione artistica di Klimt, sottolineandone il ruolo di cofondatore della Secessione viennese e indagando sul suo rapporto con l’Italia, meta dei suoi viaggi e luogo di alcuni suoi successi espositivi. Sono circa 200 le opere esposte, tra dipinti, disegni, manifesti d’epoca e sculture di Klimt e degli artisti della sua cerchia. Oltre a opere iconiche come la famosissima *Giuditta I*, *Signora in bianco*, *Amiche I (Le Sorelle)* e *Amalie Zuckerkandl* è possibile ammirare anche prestiti del tutto eccezionali come *La sposa* della Klimt Foundation e *Ritratto di Signora*.

Pranzo libero al sacco. Nel pomeriggio visita libera alla **BASILICA PAPALE DI SAN PAOLO FUORI LE MURA**

Con la sua imponente struttura bizantina, la Basilica di San Paolo fuori le Mura è una delle quattro basiliche papali di Roma, la seconda più grande dopo quella di San Pietro. La chiesa sorge sul luogo dove, secondo la tradizione, fu sepolto l’apostolo Paolo. La facciata, decorata nella fascia superiore da mosaici ottocenteschi, è opera di Luigi Poletti ed è preceduta da un grande quadriportico, disegnato alla fine del diciannovesimo secolo da Virginio Vespignani, al centro del quale sorge la statua di San Paolo di Giuseppe Obici. L’interno è suddiviso in cinque navate da ottanta colonne monolitiche di granito (notevoli le sei della parete d’ingresso donate dal Viceré d’Egitto a Gregorio XVI). La navata centrale, più ampia, presenta alle pareti mosaici con ritratti di papi, che continuano anche nelle navate laterali, e affreschi con storie della vita di San Paolo. L’altare centrale, al di sotto del quale si trova la confessione e la tomba dell’apostolo, è sormontato dal celebre ciborio gotico di Arnolfo di Cambio (1285). A destra dell’altare, il grande candelabro per il cero pasquale, realizzato in marmo da Nicola D’Angelo e Pietro Vassalietto nel 1170. L’abside è dominata dal maestoso mosaico, voluto da Innocenzo III (1198-1216) e terminato al tempo di Onorio III. Nel chiostro sono conservati numerosi frammenti architettonici, provenienti dall’antica basilica, e reperti archeologici dal vicino sepolcreto ostiense.

Rientro previsto intorno alle ore 20.00 – 20.30



Quota di partecipazione € 55,00 (mimino 35 persone) - € 62,00 (mimino 25 persone)

Incluso: Viaggio in bus GT compreso tassa ingresso a Roma – biglietto ingresso alla Mostra “KLIMT”

PARTENZA BUS DA FOLIGNO - PONTE SAN GIOVANNI - TERNI (Gabelletta) - ORTE