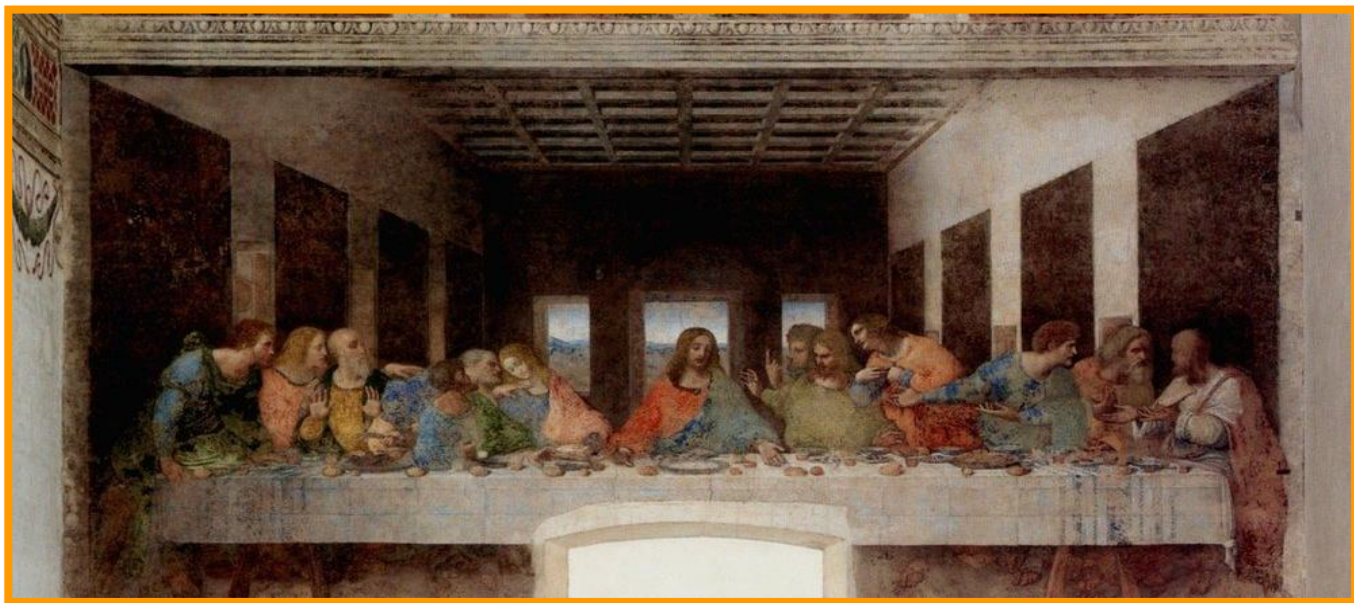


CENACOLO VINCIANO



MILANO STORICA e MODERNA SABATO 28 e DOMENICA 29 MAGGIO



1° giorno: CENACOLO VINCIANO

Partenza in pullman per Milano. Pranzo libero al sacco. Visita al **CENACOLO VINCIANO (biglietto incluso)**. “L’Ultima cena” di Leonardo da Vinci è detta anche **Cenacolo Vinciano** e rappresenta il capolavoro di **Leonardo da Vinci** e del **Rinascimento italiano**. Resto della giornata a disposizione per visite libere o shopping (per chi è interessato alla visita al **Duomo** o alla **Pinacoteca Brera** possibilità di acquistare i biglietti in agenzia). Al termine trasferimento in hotel per la cena e pernottamento.

2° giorno: MILANO STORICA e LA CITY LIFE

Dopo la prima colazione, visita con guida del centro storico di Milano (esterni): il Duomo, simbolo della città, la Galleria Vittorio Emanuele, il Castello Sforzesco, Teatro della Scala, San Babila ecc. A seguire visita della Milano Moderna. La “**City Life**” nasce dalla riconversione dell’ex area fieristica del Portello ed è il progetto di riqualificazione urbana più ampio d’Europa. Affidato ad architetti internazionali quali Zaha Hadid, Daniel Libeskind e Arata Isozaki, in poco tempo è diventato uno dei distretti più iconici di Milano. Pranzo libero al sacco. Nel pomeriggio partenza per il rientro. Sosta lungo il percorso per la cena libera. Arrivo in tarda serata.

Quota di partecipazione: € 195,00 (minimo 35 partecipanti)- € 210,00 (minimo 25 partecipanti)

La quota comprende: viaggio in pullman Gran Turismo, sistemazione in hotel cat. 3 stelle in camere con servizi privati, trattamento di mezza pensione dalla cena del 1° giorno alla colazione del 2° giorno, bevande ai pasti (1/2 lt minerale e 1/4 lt vino), **BIGLIETTO INGRESSO CENACOLO VINCIANO**, visita guidata centro storico di Milano, polizza rimborso spese medico/bagaglio.

La quota non comprende: tassa di soggiorno da pagare all’albergatore, mance, extra in genere, tutto quanto non indicato nella voce “la quota comprende”. Supplemento camera singola € 25,00 – Riduzione bambini 2/12 anni in 3°/4° letto 20%

PARTENZA DA TERNI – SPOLETO - FOLIGNO – PONTE DA SAN GIOVANNI – PERUGIA CENTRO BORGONOVO - VALDICHIANA